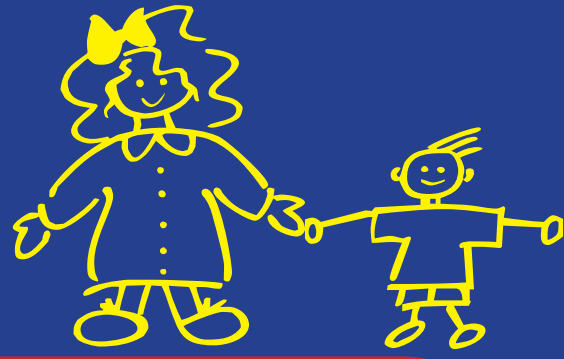


# ¿CÓMO NOS PREPARAMOS EN NUESTRO COLEGIO PARA UN **SISMO** O UN **TSUNAMI**?



## ANTES



### ASEGURATE DE

1. **CONOCER LAS SEÑALIZACIONES** y zonas de seguridad, las rutas de evacuación y las zonas de inundación de tu escuela y alrededores.
2. **REVISAR OBJETOS EN ALTURA** que pueden caer y causar daño durante un sismo, como por ejemplo cuadros, libros de estantes, etc.
3. **MANTENER EL ORDEN DE TU SALA** de clases para que las vías de escape estén siempre libres.
4. **PARTICIPAR EN LOS SIMULACROS** en tu colegio.

## DURANTE

- » **SUSPENDE LAS ACTIVIDADES** que estés realizando de manera inmediata.
- » **BUSCA PROTECCIÓN** en un lugar seguro, como al costado o debajo una mesa, cúbrete la cabeza con las manos y ponla entre tus rodillas.
- » **ALÉJATE DE ELEMENTOS QUE PUEDAN CAER** como ventanas, muros, postes eléctricos, árboles, u otros.
- » **SI ESTÁS FUERA DE LA SALA DE CLASES** camina a la zona segura más cercana y permanece ahí. **NO TRATES DE VOLVER A TU SALA**, espera que tu profesor te encuentre.
- » **SI EL SISMO NO TE PERMITE ESTAR DE PIE**, y estás en una zona costera, es posible que se produzca un tsunami, sigue las instrucciones de tus profesores para evacuar y **DIRÍGETE A ZONAS MÁS ALTAS Y PROTEGIDAS, ESTABLECIDAS POR LAS AUTORIDADES DE EMERGENCIA.**

## DESPUÉS

- » **DIRÍGETE A LAS ZONAS DE SEGURIDAD** cuando termine el sismo.
- » **NO CONSUMAS AGUA DE LA LLAVE.**
- » **PERMANECE EN UN SITIO SEGURO** hasta que tus profesores te informen que hacer.

## TSUNAMIS



### ¿Cómo reconocer uno?

- » **RÁPIDO RETROCESO** de la marea.
- » **QUEDAN EXPUESTOS** peces y rocas del fondo del mar, no te acerques a observar, aléjate.
- » **EL TSUNAMI** consiste en varias olas.
- » **SONIDO SIMILAR AL DE UN TREN** mientras un tsunami se acerca a la costa.



### ¿RECONOCES ESTAS SEÑALES?



ZONA DE PELIGRO DE TSUNAMI



ZONA DE EVACUACIÓN DE TSUNAMI



ZONA DE EVACUACIÓN DE TSUNAMI



Salida de Emergencia



Vía de Evacuación



Zona de Seguridad

**IMPORTANTE EN CASO DE EMERGENCIA**  
**NO GRITES NO CORRAS NO EMPUJES**  
Actúa con calma y prudencia para evitar accidentes.

**¡Descubre el Plan Integral de Seguridad Escolar de tu establecimiento!**

Así conocerás las zonas de seguridad de tu establecimiento educativo, te organizarás y contribuirás a la reducción de los desastres!!